

NN-3X TECHNISCHE DATEN

Max. Maschinenkapazität		Steuerung Standard-Funktionen	
Max. Drehdurchmesser	Ø 3 mm	FANUC NC	Oi – TF
Drehlänge	30 mm	NC Bildschirm	8,4" Farb-TFT-Monitor
Teileentladlänge	30 mm	Speicherkapazität Anwenderprogramme	1 MB
max. Werkzeuge gesamt	17 Stk.	Werkzeugkorrekturen	128 Paare
Eilgang-Geschwindigkeiten	20 m/min	Hintergrundprogrammierung- Bearbeitungsfunktion	
Hauptspindel		C-Achsen Funktion	
Hauptspindel-Durchlass	Ø 4 mm	Kundenmakros	
Max. Drehzahl Hauptspindel	20.000 1/min	Werkzeugverschleisskompensation	
Leistung Hauptspindelmotor	0,75 / 1,1 kW	Fasen und Radien	
Max. Werkzeugplätze	17 Stk.	Feste Zyklen	
- Aussen-Drehwerkzeuge	8 Stk. (□BX100mm max)	Repetitive Zyklen / Bohrzyklen	
- Stehende Bohrerwerkzeuge	3 Stk. (axial, ER8) + 3 Stk. Rückseite	Programmfunktion über Winkeleingabe	
- Angetriebene Werkzeuge (max. 9.000 1/min, 0,35 kW)	3 Stk. (radial, ER11)	Bedienungsanleitung	
Max. Bohrdurchmesser frontal	Ø 3 mm	Serielle Schnittstelle	
Max. tapping capacity	M1	CF Kartenanschluss + USB	
Gegenspindel		Optionales Zubehör	
Max. Drehzahl Gegenspindel	20.000 1/min	Türverriegelungsschalter	
Leistung Gegenspindelmotor	0,75 / 1,1 kW	Teile-Förderband	
Min. Eingabe auf Steuerung	0,0001 mm	Automatische Feuerlöschanlage	
C-Achsen / min. Eingabe auf Steuerung	0,0001"	Ölnebelabscheider	
Dimensionen / Verschiedenes		Sonderlackierung	
Spindelhöhe	950 mm	Sonderwerkzeug-Ausstattung	
Elektrischer Anschluss	9 kVA	* weitere Optionen auf Anfrage	
Pneumatikdruck und Durchflussrate	0,6 MPa 30L/min.		
Kühlmitteltank	65 l		
Breite x Tiefe x Höhe	1.500x980x1.590 mm		
Gewicht (inkl. Optionen)	1.000 kg		



Präzisions-CNC-Langdrehmaschine

NN-3X



NOMURADS

HEADQUARTER	10, Techno-daero 2-gil, Hyeonpung-myeon, Dalseong-gun, Daegu, 43020, Süd-Korea TEL.: +82-53-608-3634 / FAX.: +82-53-592-6577 E-Mail: info@nomurads.com / Homepage: http://www.nomurads.com
NOMURA DS GERMANY	Ludwig-Erhard-Str. 30-34, D-65760 Eschborn, Deutschland TEL.: +49-6136-969-5646 E-Mail: info@nomurads.de / Homepage: http://www.nomurads.de
CNC-Service Ulmer GmbH (Vertriebs und Servicepartner)	Maria-Merian-Str. 6, D-73230 Kirchheim / Teck, Deutschland TEL.: +49-70 21-8 60 38-0 / FAX: +49-70 21-8 60 38-44 E-Mail: nomurads@cnc-ulmer.de / Homepage: http://www.cnc-ulmer.de
Josef Binkert AG (Vertriebs und Servicepartner)	Grabenstr. 1, CH-8304 Wallisellen, Schweiz TEL.: +41 44 832 55 55 / FAX: +41 44 832 55 66 E-Mail: info@binkertag.ch / Homepage: http://www.binkertag.ch

Technische Änderungen vorbehalten.

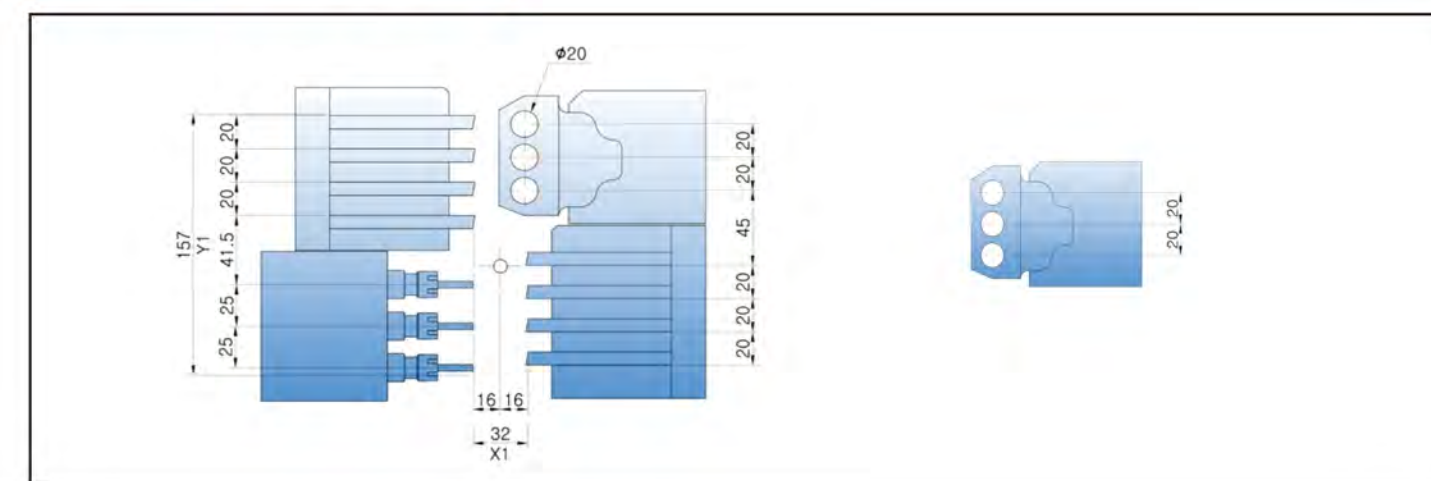
V702 P702 SW

NN-3X

- Mit MITSUBISHI oder FANUC-Steuerung
- Optimierte Werkzeuganordnung
 - 17 Werkzeugplätze
 - Reduzierte Bearbeitungszeit
- Verschiedene Sonderwerkzeuge einsetzbar
- Höchste Präzision auch bei schwer zerspanbaren Werkstoffen
 - Horizontaler Linearschlitten



Werkzeug - Anordnung

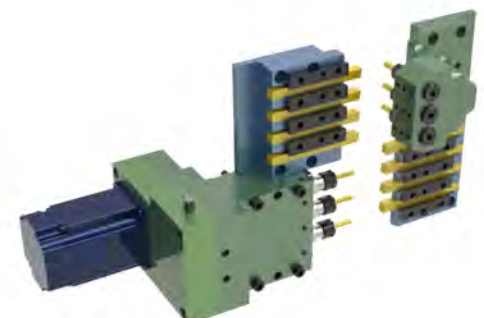
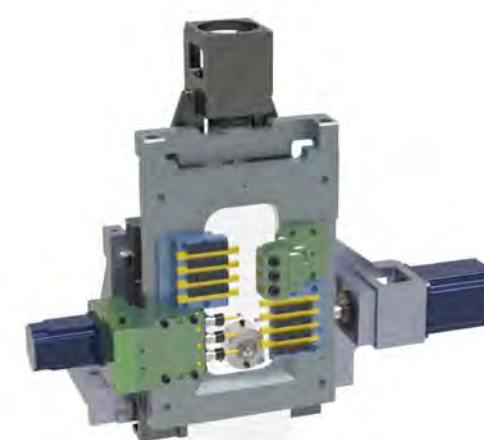


Hauptspindel

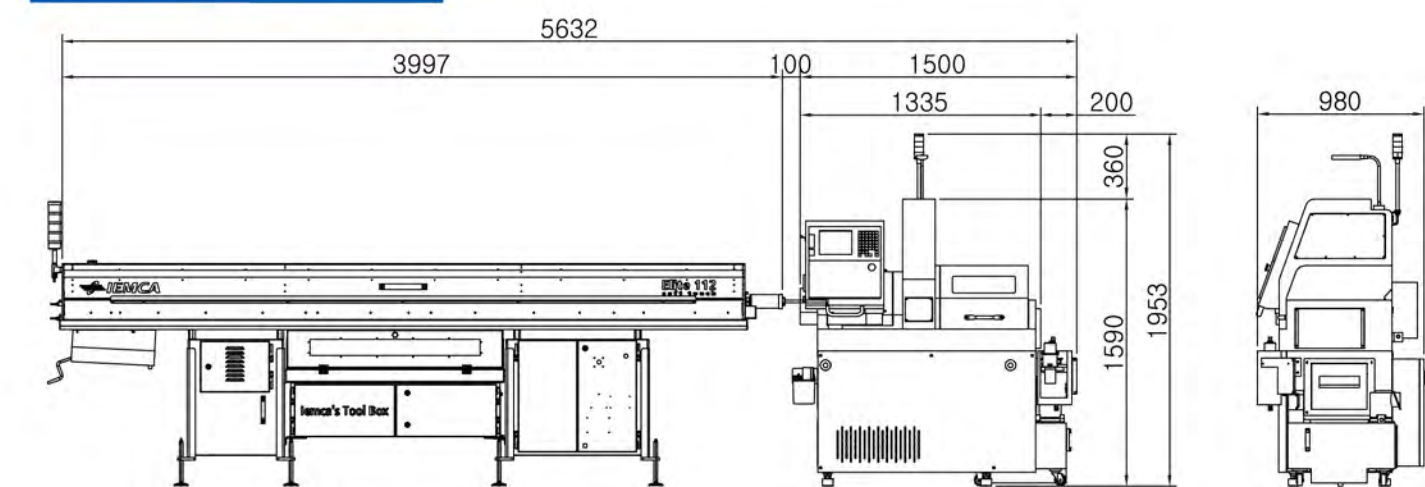
Werkzeuge	Größe	Ausstattung
Außen	□8 x 8	Standard
Bohren	ER8 x 3	Standard
Quer	ER11 x 3	Standard

Gegenspindel

Werkzeuge	Größe	Ausstattung
Bohren	ER8 x 3	Standard



Aufstellplan / Maße



FANUC Oi TF

- 8,4" Farb-LCD-Display
- Ergonomische Position der Bedientafel
- zusätzliche Funktionstasten zur Vereinfachung der Bedienung und Programmierung

