

NN-10EX2 TECHNISCHE DATEN

Max. Maschinenkapazität		Steuerung Standard-Funktionen	
Max. Drehdurchmesser	Ø 10 mm	mitsubishi NC	M80
Drehlänge	110 mm	NC Bildschirm	8,4" Farb-TFT-Monitor
Teileentladelänge	80 mm	Speicherkapazität Anwenderprogramme	500 KB (1.280m)
max. Werkzeuge gesamt	21 Stk.	Werkzeugkorrekturen	256 Paare
Eilgang-Geschwindigkeiten	30 min/mm	Hintergrundprogrammierung- Bearbeitungsfunktion	
Hauptspindel		C-Achsen Funktion	
Hauptspindel-Durchlass	Ø 13 mm	Kundenmakros	
Max. Drehzahl Hauptspindel	15000 1/min	Werkzeugverschleisskompensation	
Leistung Hauptspindelmotor	1,5 / 3,7 kW (max.44 kW)	Fasen und Radien	
Max. Werkzeugplätze	17 Stk.	Feste Zyklen	
- Aussen-Drehwerkzeuge	6 Stk. (□10x130mm max)	Repetitive Zyklen / Bohrzyklen	
- Stehende Bohrerwerkzeuge	4 Stk. (ER11x4 Stk.) + 4 Stk. Rückseite	Programmfunktion über Winkeleingabe	
- Angetriebene Werkzeuge (max. 10.000 1/min, 0,4 kW)	3 Stk. (radial, ER11)	Bedienungsanleitung	
Max. Bohrdurchmesser frontal	Ø 7 mm	Serielle Schnittstelle	
Gegenspindel		CF Kartenanschluss + USB	
Max. Drehzahl Gegenspindel	15000 1/min	Optionales Zubehör	
Leistung Gegenspindelmotor	0,75 / 1,1 Kw (max 1,8 Kw)	3-Spindel Bohrapparat ER11	
Max. Werkzeugplätze	4 Stk.	Tieflochbohrstation	
- Stehende Bohrerwerkzeuge	4 Stk (axial, ER11)	Feste Führungsbüchse	
Min. Eingabe auf Steuerung	0,0001 mm	Werkzeugüberwachung Gewindebohren	
C-Achsen / min. Eingabe auf Steuerung	0,0001*	Ausblaseinrichtung	
Dimensionen / Verschiedenes		Rohrtypenteileabläder (Ø7mm oder weniger)	
Spindelhöhe	1.000 mm	Spindelreduzierung	
Elektrischer Anschluss	6,8 kVA	Große Schmiermittelpumpe 1,8 l	
Pneumatikdruck und Durchflussrate	0,6 MPa 30l/min.	Späneförderer	
Kühlmitteltank	110 l	Hochdruck-Kühlmittelanlage	
Breite x Tiefe x Höhe	1.700x770x1.650 mm	Automatische Feuerlöschanlage	
Gewicht (inkl. Optionen)	1.500 kg	Ölnebelabscheider	
		Sonderlackierung	
		Sonderwerkzeug-Ausstattung	

* weitere Optionen auf Anfrage



Präzisions-CNC-Langdrehmaschine NN-10EX2



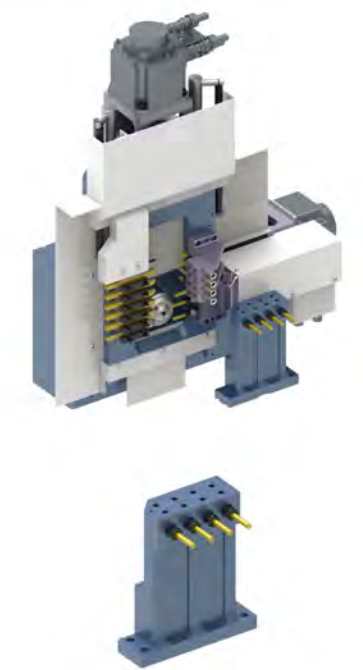
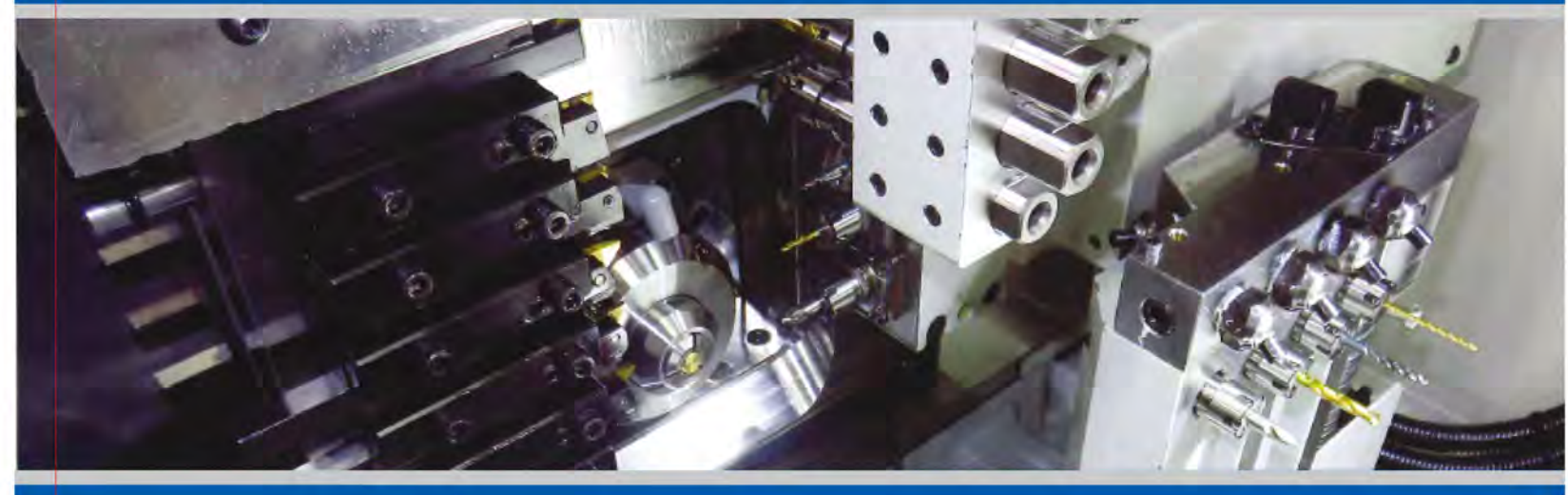
HEADQUARTER	10, Techno-daero 2-gil, Hyeonpung-myeon, Dalseong-gun, Daegu, 43020, Süd-Korea TEL.: +82-53-608-3634 / FAX.: +82-53-592-6577 E-Mail: info@npsdkt.com / Homepage: http://www.nomurads.com
NOMURA DS GERMANY	Ludwig-Erhard-Str. 30-34, D-65760 Eschborn, Deutschland TEL.: +49-6136-969-5646 E-Mail: info@nomurads.de / Homepage: http://www.nomurads.de
CNC-Service Ulmer GmbH (Vertriebs und Servicepartner)	Maria-Merian-Str. 6, D-73230 Kirchheim / Teck, Deutschland TEL.: +49-70 21-8 60 38-0 / FAX.: +49-70 21-8 60 38-44 E-Mail: nomurads@cnc-ulmer.de / Homepage: http://www.cnc-ulmer.de
Josef Binkert AG (Vertriebs und Servicepartner)	Grabenstr. 1, CH-8304 Wallisellen, Schweiz TEL.: +41 44 832 55 55 / FAX.: +41 44 832 55 66 E-Mail: info@binkertag.ch / Homepage: http://www.binkertag.ch

Technische Änderungen vorbehalten.

V702 P702 SW

NN-10EX2

- Verbesserte Zerspanungsleistung für komplexe Formen unter Ø10
- Das beste Modell für höchste Präzision und zur Bearbeitung schwer zerspanbarer Werkstoffe
 - Eingebaute Motoren auf der Haupt-, u. Gegenseite
 - Eilganggeschwindigkeit 36 m/min
- Neuestes NC Modell
 - Mitsubishi M80



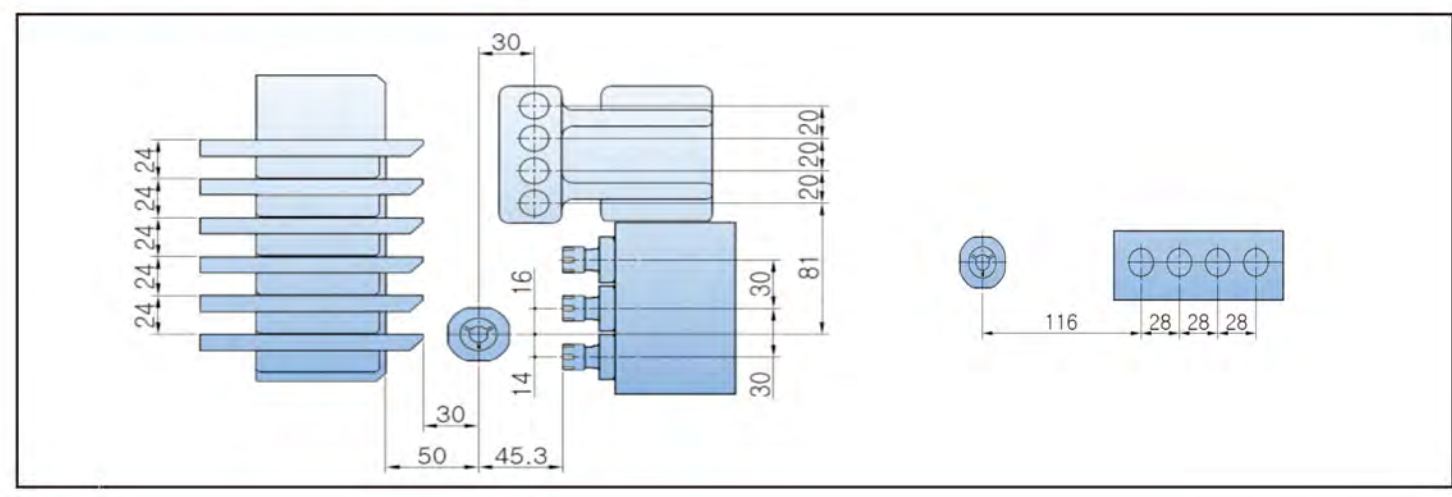
Hauptspindel

Werkzeuge	Größe	Ausstattung
Außen	□10 x 6	Standard
Bohren	ER11 x 4	Standard
Quer	ER11 x 3	Standard

Gegenspindel

Werkzeuge	Größe	Ausstattung
Bohren	ER11 x 4	Standard

Werkzeug - Anordnung



Schwalbenschwanz-Führung



Maximale Steifigkeit der Nomura DS Maschine durch geschabte Schwalbenschwanz-Führungen.

Handgeschabte Führungen



Die handgeschabten Führungen gewährleisten eine maximale Dämpfung und höchste Präzision am Werkstück.

Gußbett mit integriertem Kühlmittelk



Das Guß-Maschinenbett reduziert Schwingungen der Maschine auf ein Minimum. Mit dem integrierten Kühlmittelk wird der Wärmegang der Maschinen minimiert, da sich die Maschinentemperatur kontinuierlich der Kühlmittel-Temperatur anpasst.

Aufstellplan / Maße

